

LIBRIS

We know
books

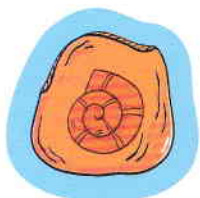
DESCOPERĂ  ÎNVAȚĂ



101

Curiozități
despre

PLANETA
NOASTRĂ



FLAMINGO
JUNIOR

CUPRINS

4

NAȘTEREA PĂMÂNTULUI

12

MUNȚI, DEALURI ȘI VULCANI

20

MĂRI, RÂURI, LACURI ȘI OCEANE

30

CLIMA ȘI FENOMENELE ATMOSFERICE

38

SUBSOLUL ȘI RESURSELE NATURALE

44

VIAȚA PE PĂMÂNT

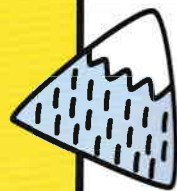
54

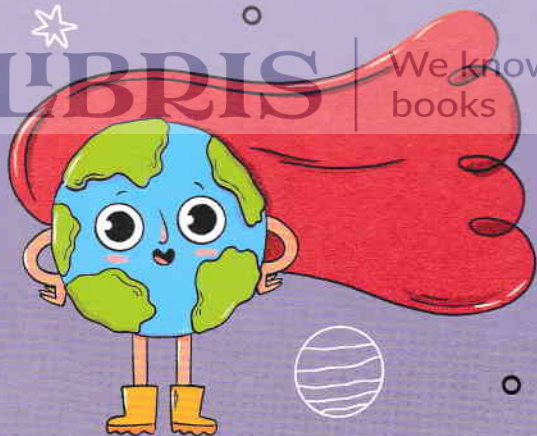
ECOSISTEMELE

64

AMPRENTA UMANĂ

72

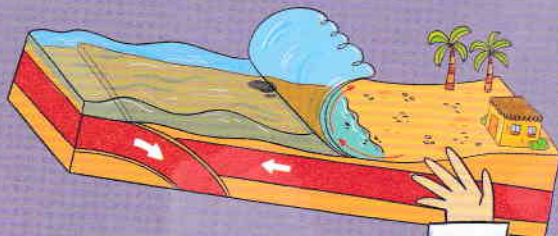
SOLUȚII PENTRU PLANETĂ



NAȘTEREA PĂMÂNTULUI



Pământul este
A TREIA PLANETĂ
situată cel mai
aproape de Soare
după Mercur
și Venus.



SECRETELE PLANETEI NOASTRE

1 O CASĂ PRIMITOARE

Pământul este o planetă minunată, care are o gamă largă de forme de viață (aproape 9 milioane de specii!). Planeta are o atmosferă respirabilă și este mereu în mișcare: nu numai pentru că orbitează în jurul *Soarelui* (steaua centrală a sistemului nostru solar), ci și pentru că se schimbă fără încetare. De-a lungul secolelor, omenirea a învățat să observe spațiul și a descoperit existența multor altor planete din sistemul nostru, dar *Pământul* pare să fie singura pe care există viață.

ȘTIAI CĂ...

Un an-lumină = 9,5 miliarde de kilometri. Pentru a-i parcurge pe toți, ar trebui să alergați timp de UN AN ÎNTREG la viteza de 300.000 de kilometri pe secundă!



2 NĂSCUT DIN PRAF

Sistemul nostru solar a luat naștere acum *aproximativ 4,6 miliarde de ani*, când un nor masiv de praf cosmic care se întindea pe 65 de ani-lumină, s-a *coagulat*, dând naștere Soarelui, planetelor, sateliților, asteroizilor și cometelor. Toate aceste elemente împreună formează o *galaxie*.

Există nenumărate galaxii, iar *a noastră se numește Calea Lactee*. Dar să nu uităm de *meteoriti*: aceștia sunt ca niște pietre uriașe, născute din coliziunea sateliților și a planetelor, care plutesc în derivă prin spațiu. Aici găsim și *praf interplanetar*, reziduu al formării Sistemului Solar.

3 LUMEA A LUAT FOC!

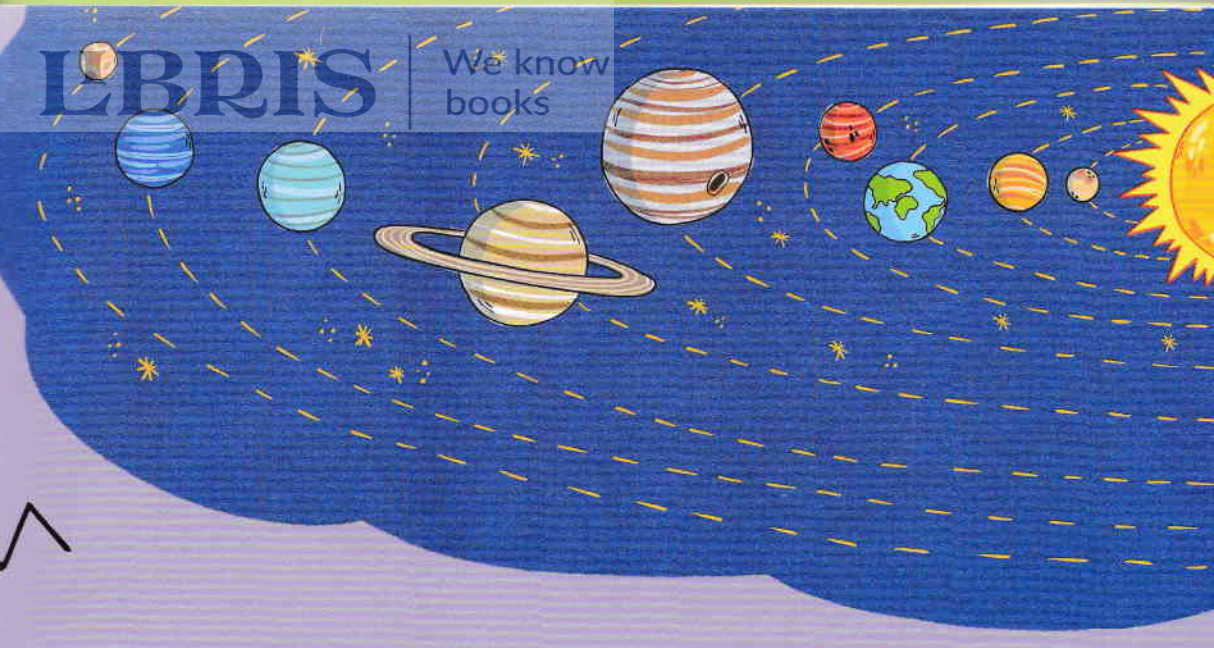
În urmă cu aproximativ 4,5 miliarde de ani, o *nebuloasă* de praf interstelar care orbita în jurul Soarelui s-a prăbușit și în „*numai*” 10-20 de milioane de ani, a luat naștere *Pământul*. Inițial, a fost o sferă incandescentă, dar, din fericire, s-a răcit cu timpul!



UN FAPT NOSTIM

Se pare că Luna provine dintr-un teribil ACCIDENT COSMIC! Un corp ceresc uriaș (luați-i permisul de conducere!) s-a ciocnit cu Pământul, aruncând miliarde de RESTURI în spațiu, care ulterior s-au consolidat și au format Luna.





4

NU BEȚI APĂ DIN COMETE!

De-a lungul secolelor, mulți oameni de știință au susținut că niște *comete uriașe de gheață* s-au ciocnit de Pământ, *dând naștere oceanelor și mărilor*. Dar alți oameni de știință susțin că apa cometelor este diferită de cea de pe Pământ și nici măcar nu este potabilă: după părerea lor, *anumite tipuri de roci au început să „transpire”* și, pe parcursul unui miliard de ani, au format oceanele. Cine are dreptate? *Dezbaterea continuă.*

